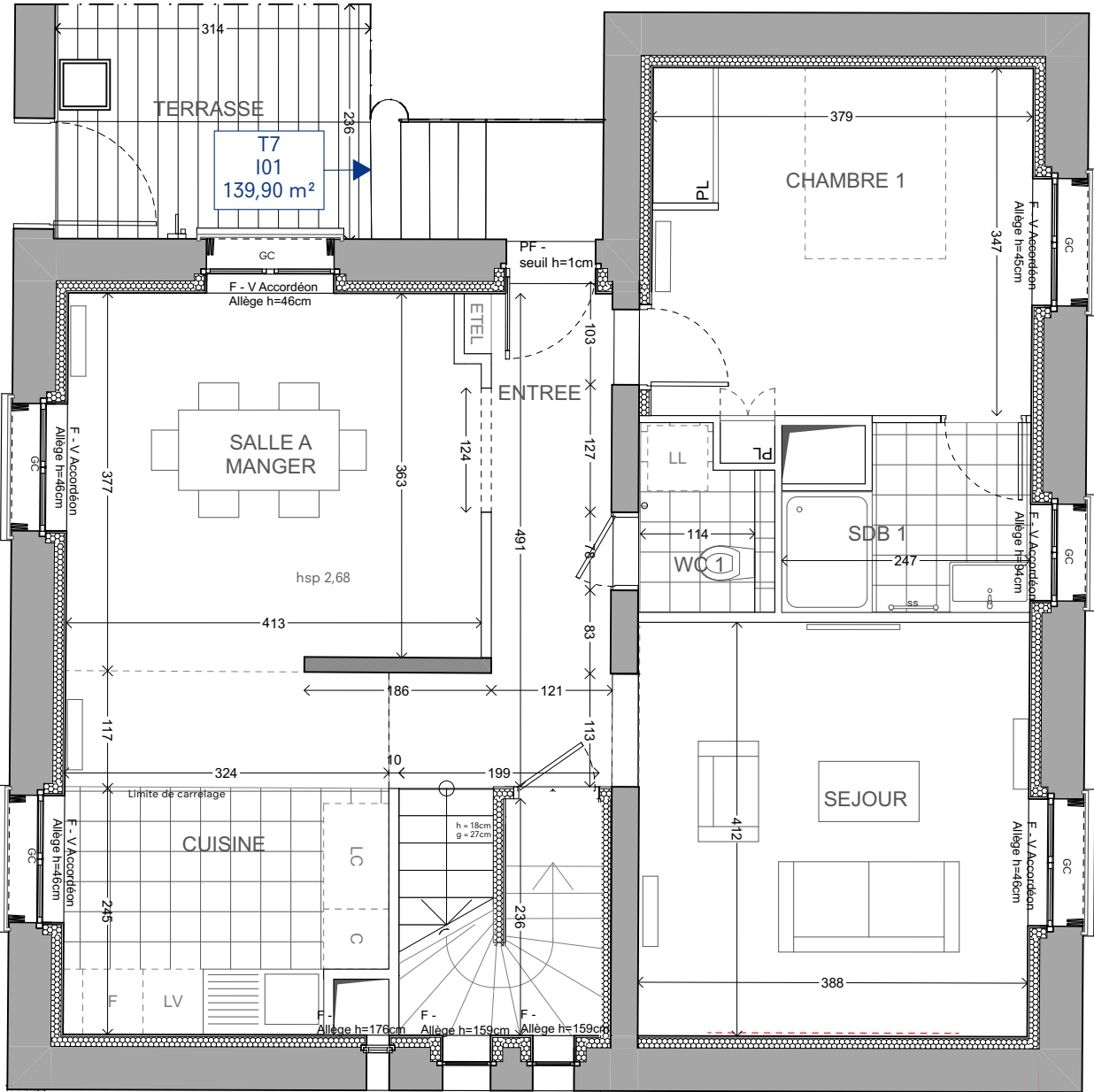
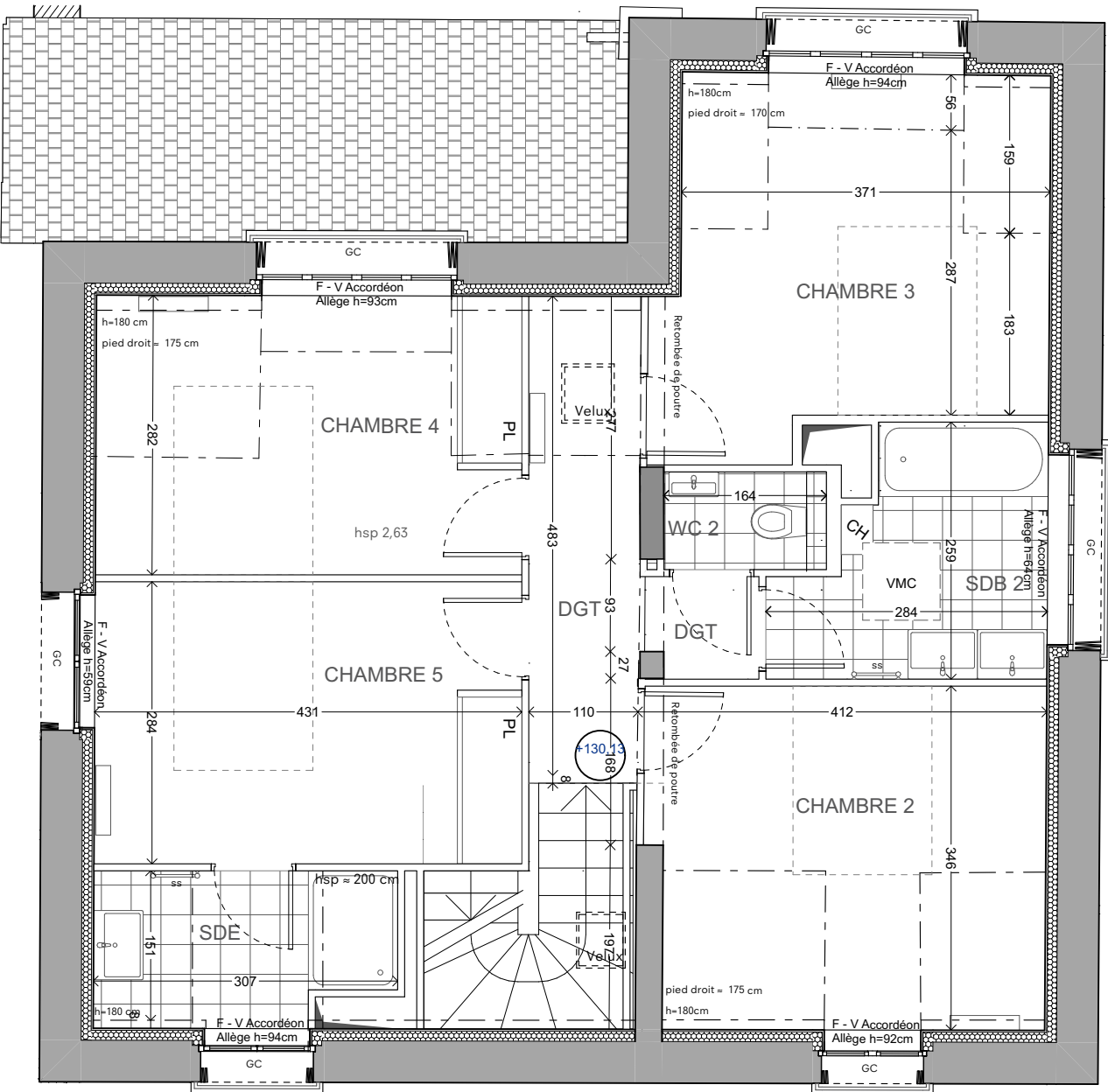




N° I01

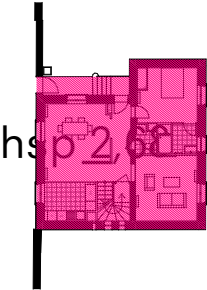
NIVEAU HAUT



NIVEAU BAS

LA BRUYÈRE
VERSAILLES 78

3 RUE SAINT CHARLES 78000 - VERSAILLES



BATIMENT I
MAISON 7 PIECES (1)
n° I01 au Rez de chaussée

Entrée	11,10m²
Séjour	16,30m²
Salle à manger	15,30m²
Cuisine	7,90m²
Chambre 1	13,30m²
Salle de bain 1	4,10m²
WC 1	1,80m²
Chambre 2	13,80m²
Chambre 3	13,80m²
Chambre 4	12,00m²
Chambre 5	12,20m²
Salle de bain 2	5,80m²
Salle d'eau	4,50m²
WC 2	1,40m²
Dégagement	6,60m²

Total surface habitable 139,90m²

Terrasse 7,50m²

Total surface habitable et annexe 147,40m²

LEGENDE 1/3

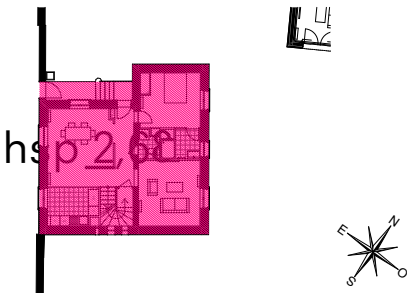
AP	Allège Pleine	SS	Sèche Serviette
VR	Volet Roulant		Radiateur
FVA	Fenêtre volet accordéon	F	Réfrigérateur
FSI	Fenêtre store intérieure	LV	Lave Vaisselle
GC	Garde-corps	LL	Lave Linge
	Soffite / faux plafond	C	Cuisson
ETEL	Esp techn. elect. du lgt	TRI	Tri sélectif
PL	Placard	LC	Linéaire complémentaire
	Robinet de puisage		Retombée de poutre
PF	Porte fenêtre		Carrelage

EXE Indice F 18/06/2025

Echelle : 0 50 100 200cm

Chartier Dalix Architectes

Cotations à vérifier avec l'entreprise - les dimensions sur les trois dimensions seront à reconfirmer après relevé de géomètre post curage
Nota : Les surfaces des placards sont comprises dans celles des pièces où ils se situent. Des modifications sont susceptibles d'être apportées à ce plan en fonction des nécessités techniques et réglementaires de la réalisation, tant en ce qui concerne les dimensions libres que l'équipement. Les soffites, faux-plafonds, retombées, gaines techniques, canalisations, trappes de visite, descentes d'eaux pluviales, équipements électriques, ne sont pas systématiquement représentés ou le sont à titre indicatif. Les dimensions et les implantations des appareils de chauffage, lorsqu'ils sont représentés, sont indicatifs et seront soumis à la conformité de l'étude thermique.

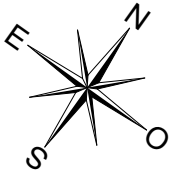
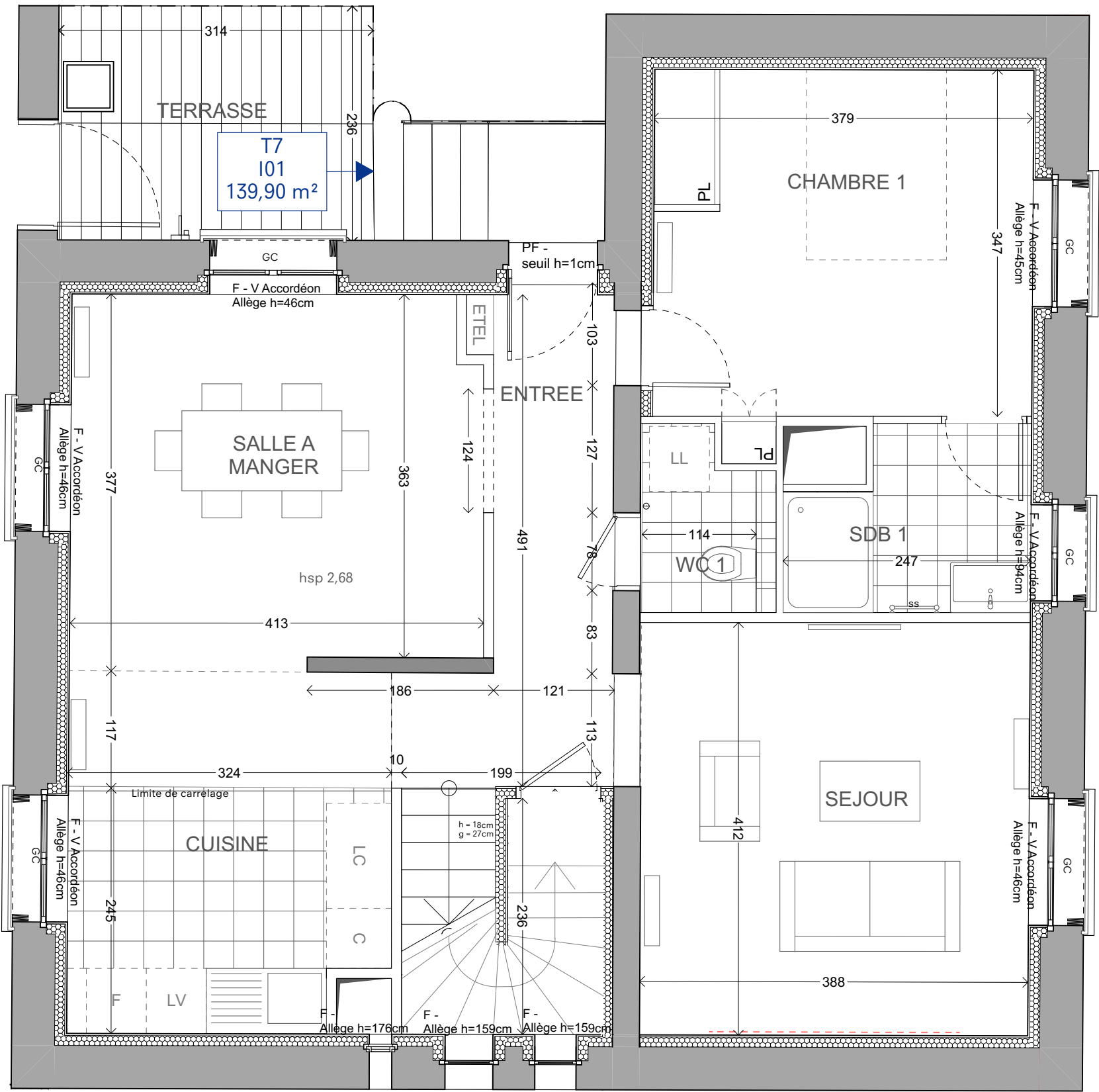


BATIMENT I
MAISON 7 PIECES (2)
n° I01 au Rez de chaussée

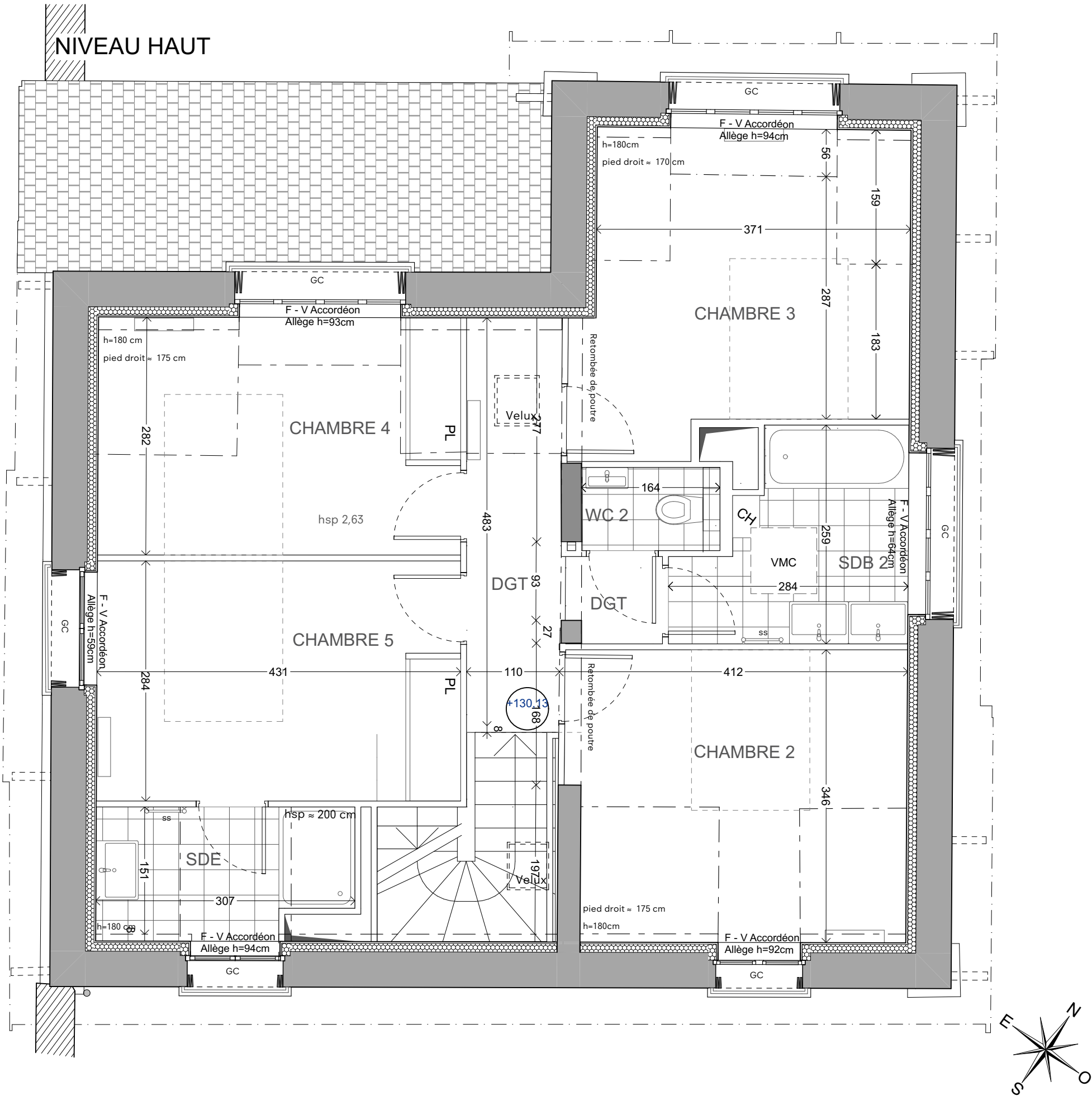
LEGENDE			
AP	Allège Pleine	SS	Sèche Serviette
VR	Volet Roulant		Radiateur
FVA	Fenêtre volet accordéon	F	Réfrigérateur
FSI	Fenêtre store intérieure	LV	Lave Vaisselle
GC	Garde-corps	LL	Lave Linge
	Soffite / faux plafond	C	Cuisson
ETEL	Esp techn. elect. du lgt	TRI	Tri sélectif
PL	Placard	LC	Linéaire complémentaire
	Robinet de puisage		Retombée de poutre
PF	Porte fenêtre		Carrelage

EXE Indice F 18/06/2025
Echelle : 0 50 100 200cm

N° I01

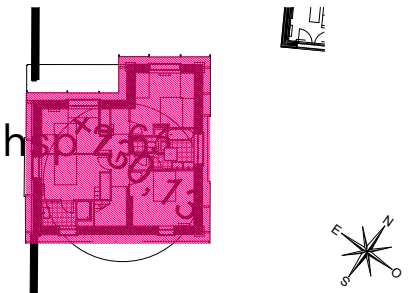


Cotations à vérifier avec l'entreprise - les dimensions sur les trois dimensions seront à reconfirmer après relevé de géomètre post curage
Nota : Les surfaces des placards sont comprises dans celles des pièces où ils se situent. Des modifications sont susceptibles d'être apportées à ce plan en fonction des nécessités techniques et réglementaires de la réalisation, tant en ce qui concerne les dimensions libres que l'équipement. Les soffites, faux-plafonds, retombées, gaines techniques, canalisations, trappes de visite, descentes d'eaux pluviales, équipements électriques, ne sont pas systématiquement représentés ou le sont à titre indicatif. Les dimensions et les implantations des appareils de chauffage, lorsqu'ils sont représentés, sont indicatifs et seront soumis à la conformité de l'étude thermique.



LA BRUYÈRE
VERSAILLES 78

3 RUE SAINT CHARLES 78000 - VERSAILLES



BATIMENT I
MAISON 7 PIECES
n° I01 au 1er étage

LEGENDE			
AP	Allège Pleine	SS	Sèche Serviette
VR	Volet Roulant		Radiateur
FVA	Fenêtre volet accordéon	F	Réfrigérateur
FSI	Fenêtre store intérieure	LV	Lave Vaisselle
GC	Garde-corps	LL	Lave Linge
	Soffite / faux plafond	C	Cuisson
ETEL	Esp. techn. elect. du lgt	TRI	Tri sélectif
PL	Placard	LC	Linéaire complémentaire
	Robinet de puisage		Retombée de poutre
PF	Porte fenêtre		Carrelage

EXE Indice F 18/06/2025
Echelle : 0 50 100 200cm

Cotations à vérifier avec l'entreprise - les dimensions sur les trois dimensions seront à reconfirmer après relevé de géomètre post curage
Nota : Les surfaces des placards sont comprises dans celles des pièces où ils se situent. Des modifications sont susceptibles d'être apportées à ce plan en fonction des nécessités techniques et réglementaires de la réalisation, tant en ce qui concerne les dimensions libres que l'équipement. Les soffites, faux-plafonds, retombées, gaines techniques, canalisations, trappes de visite, descentes d'eaux pluviales, équipements électriques, ne sont pas systématiquement représentés ou le sont à titre indicatif. Les dimensions et les implantations des appareils de chauffage, lorsqu'ils sont représentés, sont indicatifs et seront soumis à la conformité de l'étude thermique.