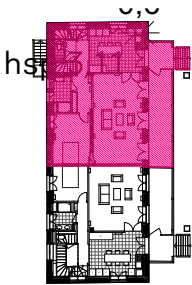


LA BRUYÈRE  
VERSAILLES 78

3 RUE SAINT CHARLES 78000 - VERSAILLES



BATIMENT Q  
APPARTEMENT DE 6 PIECES DUPLEX (1)  
n° Q01 au Rez-de-chaussée

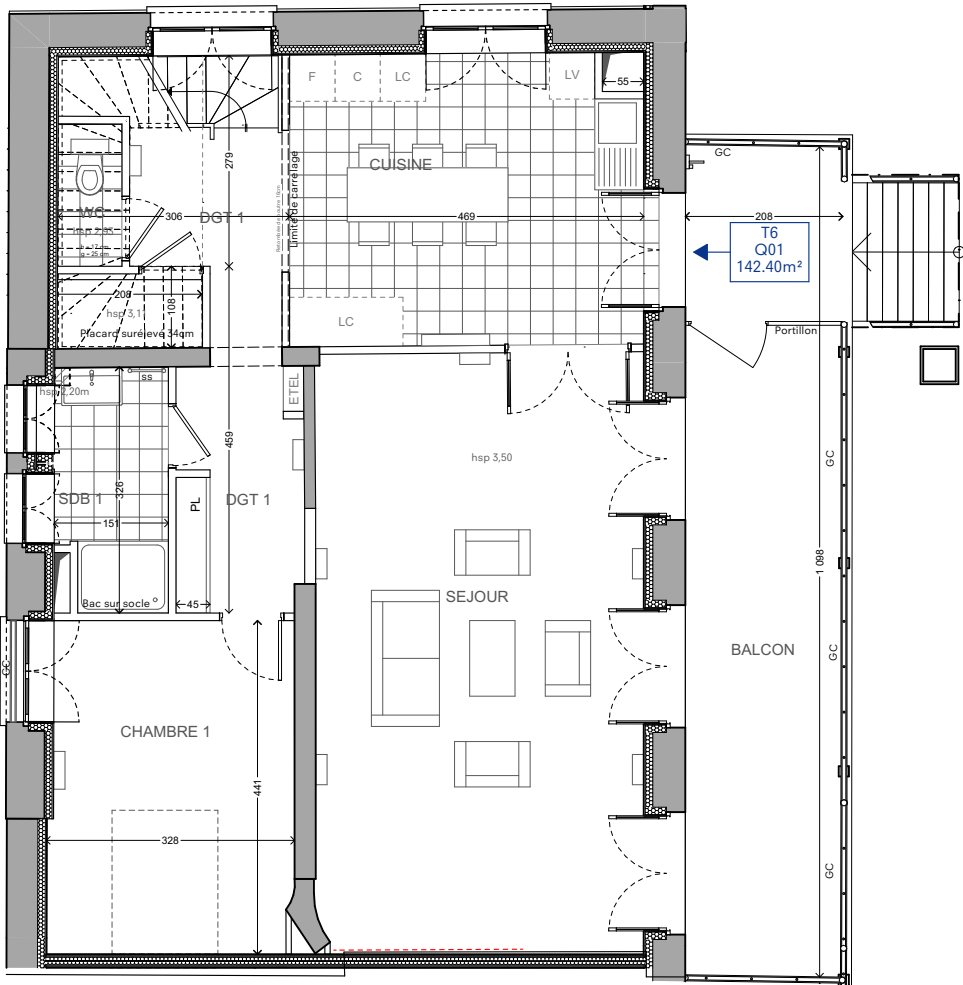
Séjour	34,30m²
Cuisine	17,70m²
Chambre 1	14,00m²
Salle de bain 1	5,00m²
WC 1	1,10m²
Dégagement 1	12,60m²
Chambre 2	11,80m²
Chambre 3	8,00m²
Chambre 4	10,60m²
Chambre 5	9,90m²
Salle de bain 2	3,20m²
Salle d'eau	3,00m²
Dégagement 2	11,20m²

Total surface habitable 142,40m²

Balcon 24,80m²

Total surface habitable et annexe 167,20m²

NIVEAU BAS

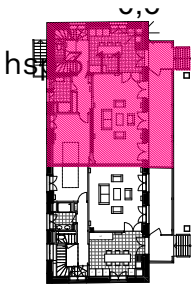


N°Q01



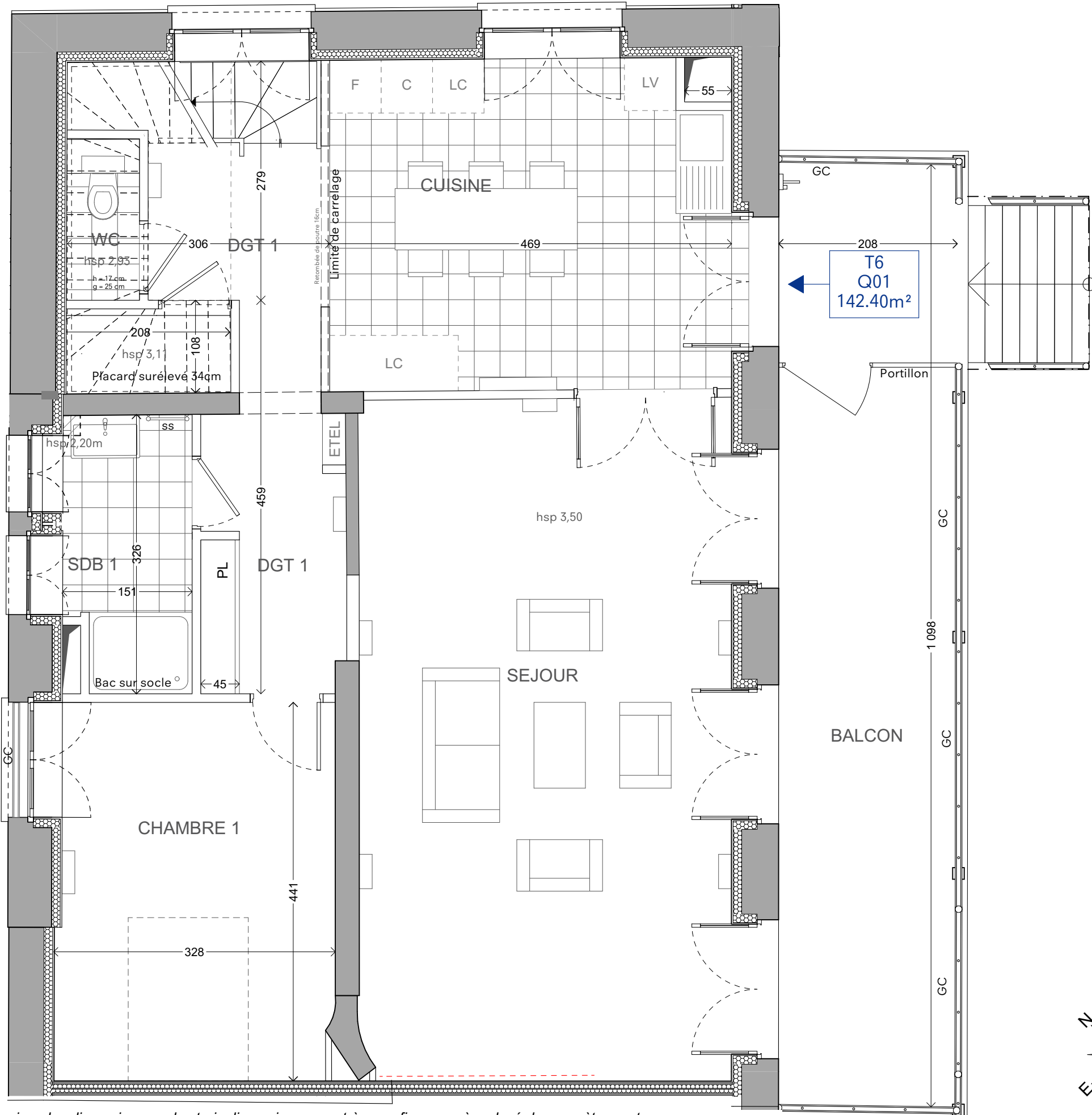
Cotations à vérifier avec l'entreprise - les dimensions sur les trois dimensions seront à reconfirmer après relevé de géomètre post curage  
Nota : Les surfaces des placards sont comprises dans celles des pièces où ils se situent. Des modifications sont susceptibles d'être apportées à ce plan en fonction des nécessités techniques et réglementaires de la réalisation, tant en ce qui concerne les dimensions libres que l'équipement. Les soffites, faux-plafonds, retombées, gaines techniques, canalisations, trappes de visite, descentes d'eaux pluviales, équipements électriques, ne sont pas systématiquement représentés ou le sont à titre indicatif. Les dimensions et les implantations des appareils de chauffage, lorsqu'ils sont représentés, sont indicatifs et seront soumis à la conformité de l'étude thermique.

LEGENDE				1/3
AP	Allège Pleine	SS	Sèche Serviette	
VR	Volet Roulant		Radiateur	
FVA	Fenêtre volet accordéon	F	Réfrigérateur	
FSI	Fenêtre store intérieure	LV	Lave Vaisselle	
GC	Garde-corps	LL	Lave Linge	
	Soffite / faux plafond	C	Cuisson	
ETEL	Esp. techn. elect. du lgt	TRI	Tri sélectif	
PL	Placard	LC	Linéaire complémentaire	
	Robinet de puisage		Retombée de poutre	
PF	Porte fenêtre		Carrelage	
EXE Indice G				18/06/2025
Echelle :				0 50 100 200cm
Chartier Dalix Architectes				



N°Q01

BATIMENT Q  
APPARTEMENT DE 6 PIECES DUPLEX (2)  
n° Q01 au Rez-de-chaussée

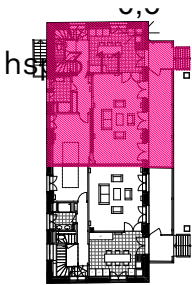


LEGENDE			
AP	Allège Pleine	SS	Sèche Serviette
VR	Volet Roulant		Radiateur
FVA	Fenêtre volet accordéon	F	Réfrigérateur
FSI	Fenêtre store intérieure	LV	Lave Vaisselle
GC	Garde-corps	LL	Lave Linge
	Soffite / faux plafond	C	Cuisson
ETEL	Esp. techn. elect. du lgt	TRI	Tri sélectif
PL	Placard	LC	Linéaire complémentaire
	Robinet de puisage		Retombée de poutre
PF	Porte fenêtre		Carrelage

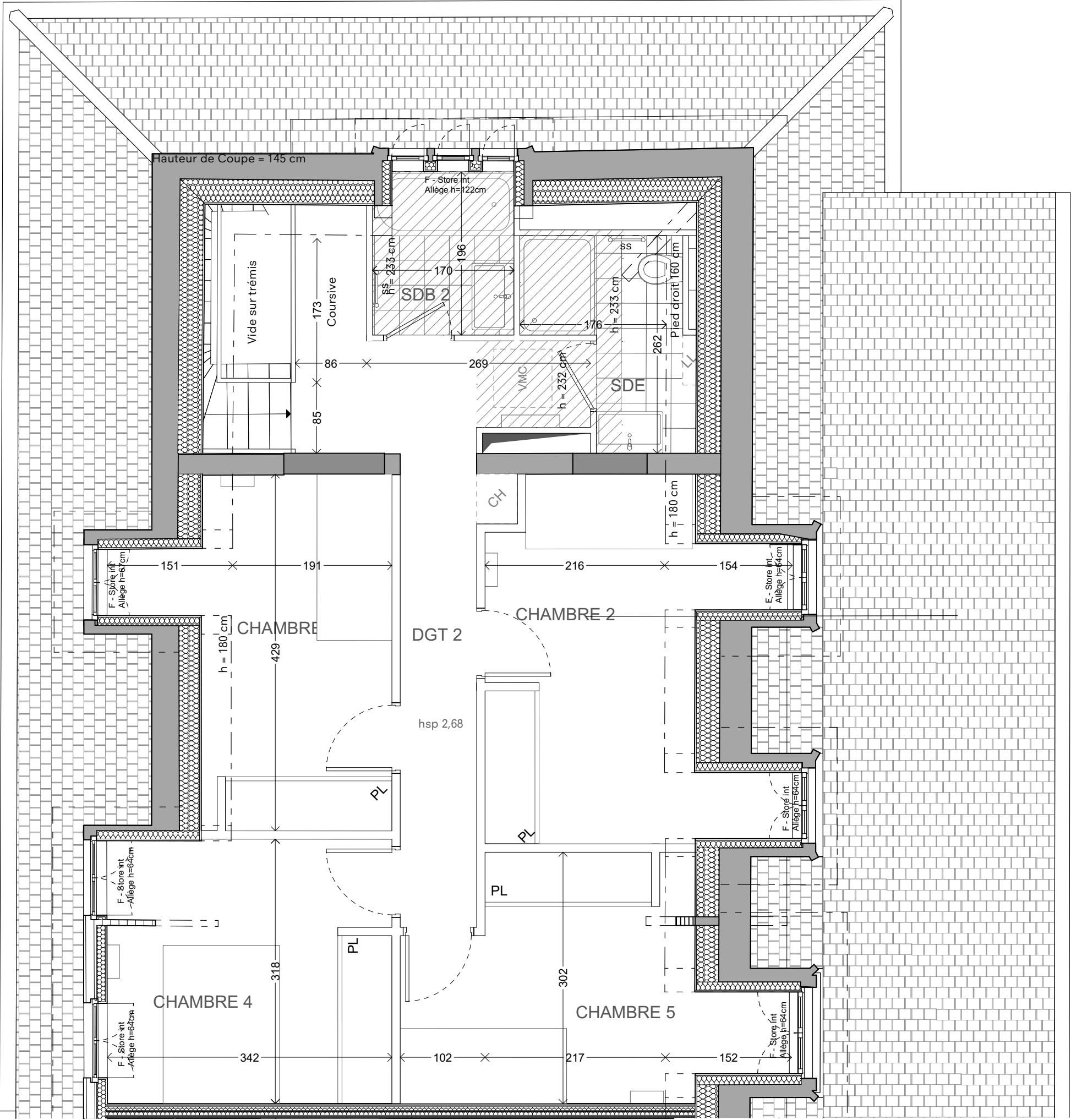
EXE Indice G 18/06/2025

Echelle : 0 50 100 200cm

Cotations à vérifier avec l'entreprise - les dimensions sur les trois dimensions seront à reconformer après relevé de géomètre post curage  
Nota : Les surfaces des placards sont comprises dans celles des pièces où ils se situent. Des modifications sont susceptibles d'être apportées à ce plan en fonction des nécessités techniques et réglementaires de la réalisation, tant en ce qui concerne les dimensions libres que l'équipement. Les soffites, faux-plafonds, retombées, gaines techniques, canalisations, trappes de visite, descentes d'eaux pluviales, équipements électriques, ne sont pas systématiquement représentés ou le sont à titre indicatif. Les dimensions et les implantations des appareils de chauffage, lorsqu'ils sont représentés, sont indicatifs et seront soumis à la conformité de l'étude thermique.



BATIMENT Q  
APPARTEMENT DE 6 PIECES DUPLEX  
n° Q01 au 1er étage



Cotations à vérifier avec l'entreprise - les dimensions sur les trois dimensions seront à reconfirmer après relevé de géomètre post curage

Nota : Les surfaces des placards sont comprises dans celles des pièces où ils se situent. Des modifications sont susceptibles d'être apportées à ce plan en fonction des nécessités techniques et réglementaires de la réalisation, tant en ce qui concerne les dimensions libres que l'équipement. Les soffites, faux-plafonds, retombées, gaines techniques, canalisations, trappes de visite, descentes d'eaux pluviales, équipements électriques, ne sont pas systématiquement représentés ou le sont à titre indicatif. Les dimensions et les implantations des appareils de chauffage, lorsqu'ils sont représentés, sont indicatifs et seront soumis à la conformité de l'étude thermique.

LEGENDE				3/3
AP	Allège Pleine	SS	Sèche Serviette	
VR	Volet Roulant		Radiateur	
FVA	Fenêtre volet accordéon	F	Réfrigérateur	
FSI	Fenêtre store intérieure	LV	Lave Vaisselle	
GC	Garde-corps	LL	Lave Linge	
	Soffite / faux plafond	C	Cuisson	
ETEL	Esp. techn. elect. du lgt	TRI	Tri sélectif	
PL	Placard	LC	Linéaire complémentaire	
	Robinet de puisage		Retombée de poutre	
PF	Porte fenêtre		Carrelage	

EXE Indice G 18/06/2025

Echelle : 0 50 100 200cm