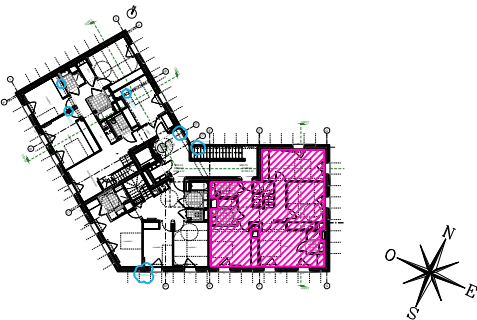


DUPLEX NIVEAU HAUT

3 rue Saint-Charles 78000 Versailles



BATIMENT M
APPARTEMENT DUPLEX DE 5
PIECES
n°M23 au 2^{ème} étage

ENTREE	5,50 m²
SEJOUR CUISINE	40,90 m²
dont surface cuisine 4,80 m²	
CHAMBRE 1	13,80 m²
CHAMBRE 2	16,50 m²
CHAMBRE 3	14,60 m²
CHAMBRE 4	15,20 m²
SALLE D'EAU	2,80 m²
SALLE DE BAIN	4,90 m²
WC 1	3 m²
WC 2	1,30 m²
DEGAGEMENT	5,80 m²
BUANDERIE	2,40 m²
RANGEMENT	1,40 m²
SURFACE TOTALE HABITABLE	128,10 m²
SURFACE H<1.8m	4,60 m²
TERRASSE 1	6,50 m²
TERRASSE 2	6,00 m²

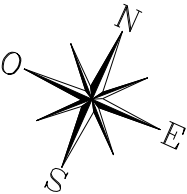
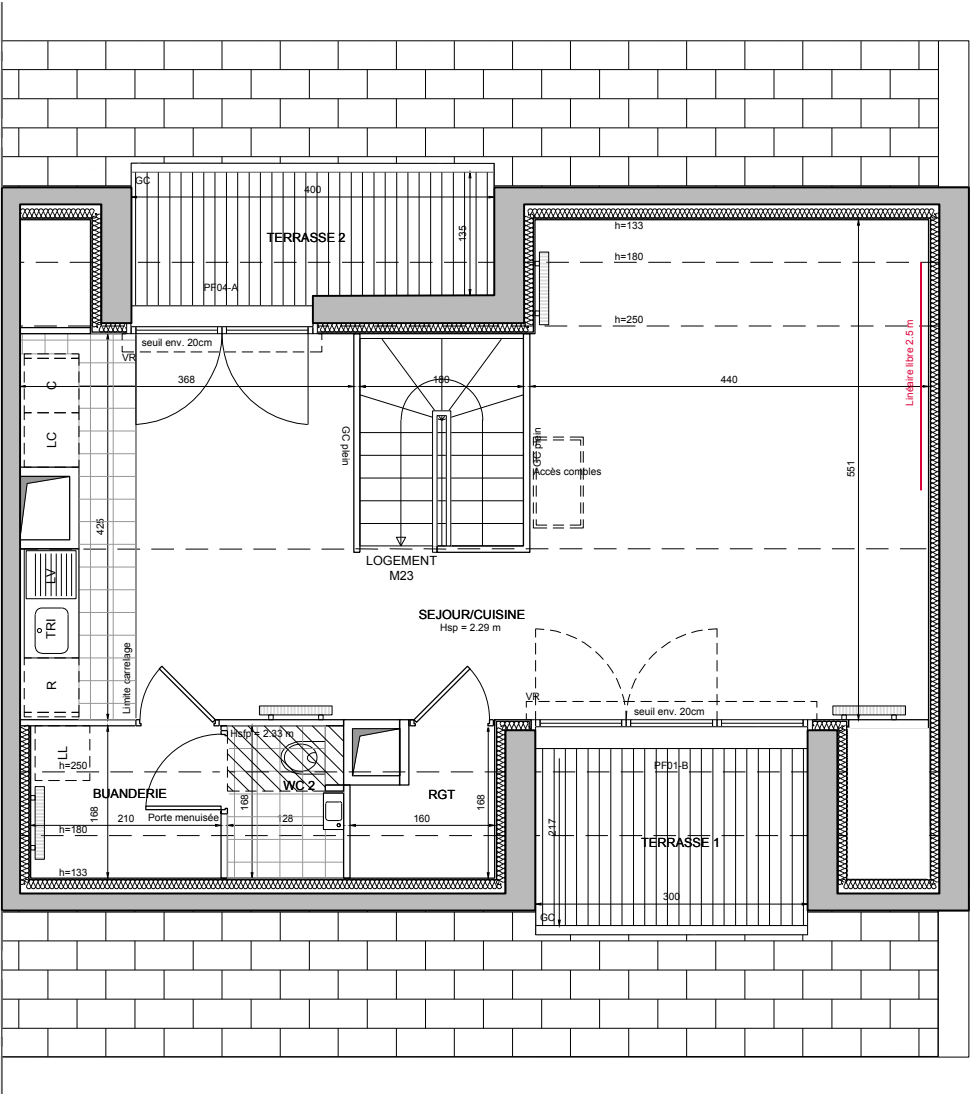
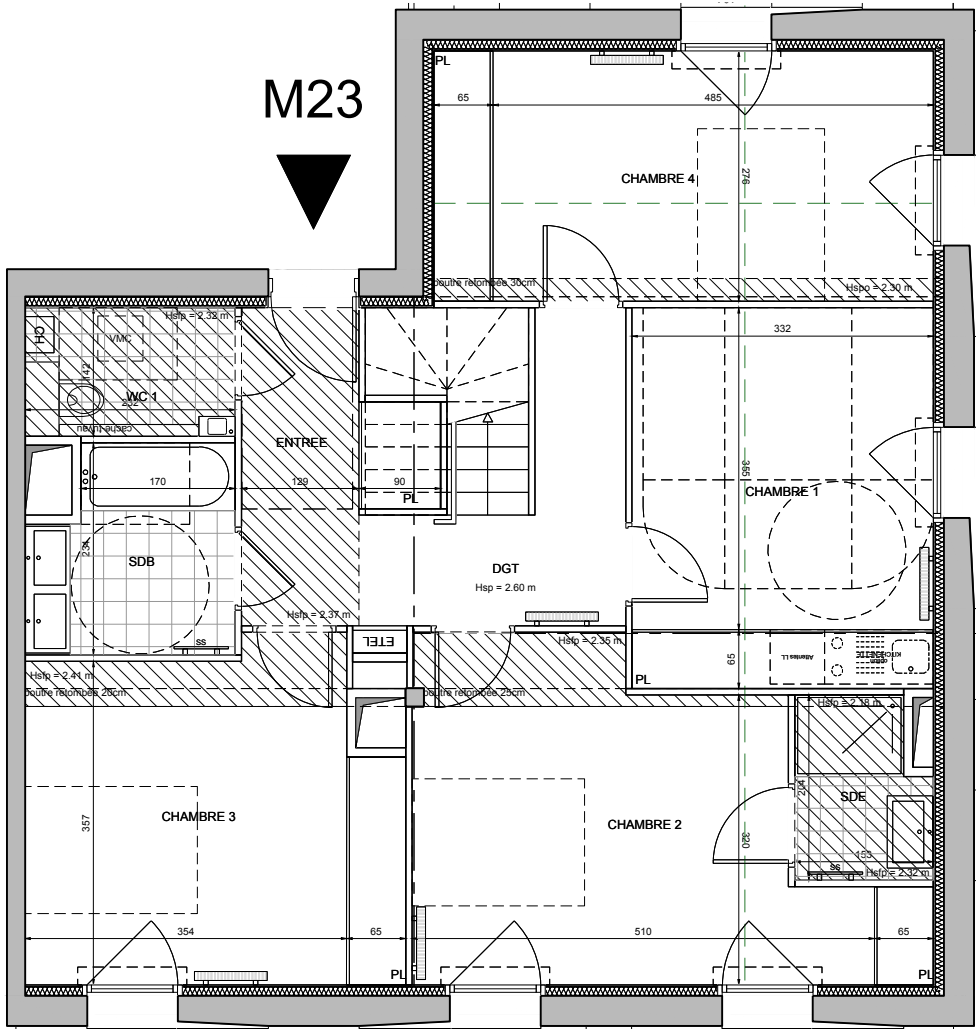
LEGENDE			
AP	Allège pleine	SS	Sèche Serviette
AV	Allège Vitrée		Radiateur
VR	Volet Roulant	R	Réfrigérateur
GC	Garde-corps	LV	Lave Vaisselle
	Soffite / Faux plafond	LL	Lave Linge
ETEL	Esp technique. elec. du lgt	C	Cuisson
PL	Placard	TRI	Tri Sélectif
	Robinet de puisage	---	Retombée de poutre

PdV NF indice C 23/04/2025
Echelle : 0 50 100 200cm

FRANKLIN AZZI ARCHITECTURE

M23

DUPLEX NIVEAU BAS



Nota : Les surfaces des placards sont comprises dans celles des pièces où ils se situent. Des modifications sont susceptibles d'être apportées à ce plan en fonction des nécessités techniques et réglementaires de la réalisation, tant en ce qui concerne les dimensions libres que l'équipement. Les soffites, faux-plafonds, retombées, gaines techniques, canalisations, trappes de visite, descentes d'eaux pluviales, équipements électriques, ne sont pas systématiquement représentés ou le sont à titre indicatif. Les dimensions et les implantations des appareils de chauffage, lorsqu'ils sont représentés, sont indicatifs et seront soumis à la conformité de l'étude thermique.