

BATIMENT R  
APPARTEMENT DE 4 PIECES DUPLEX (1)  
n° R01 au Rez-de-chaussée

Séjour/Cuisine	33,70m²
Chambre 1	10,40m²
Dégagement	5,10m²
Chambre 2	9,00m²
Chambre 3	9,10m²
Salle de bain	6,10m²
Dégagement 2	4,40m²
WC	1,20m²

Total surface habitable 79,00m²

Balcon 13,80m²

Total surface habitable et annexe 92,80m²

LEGENDE 1/3

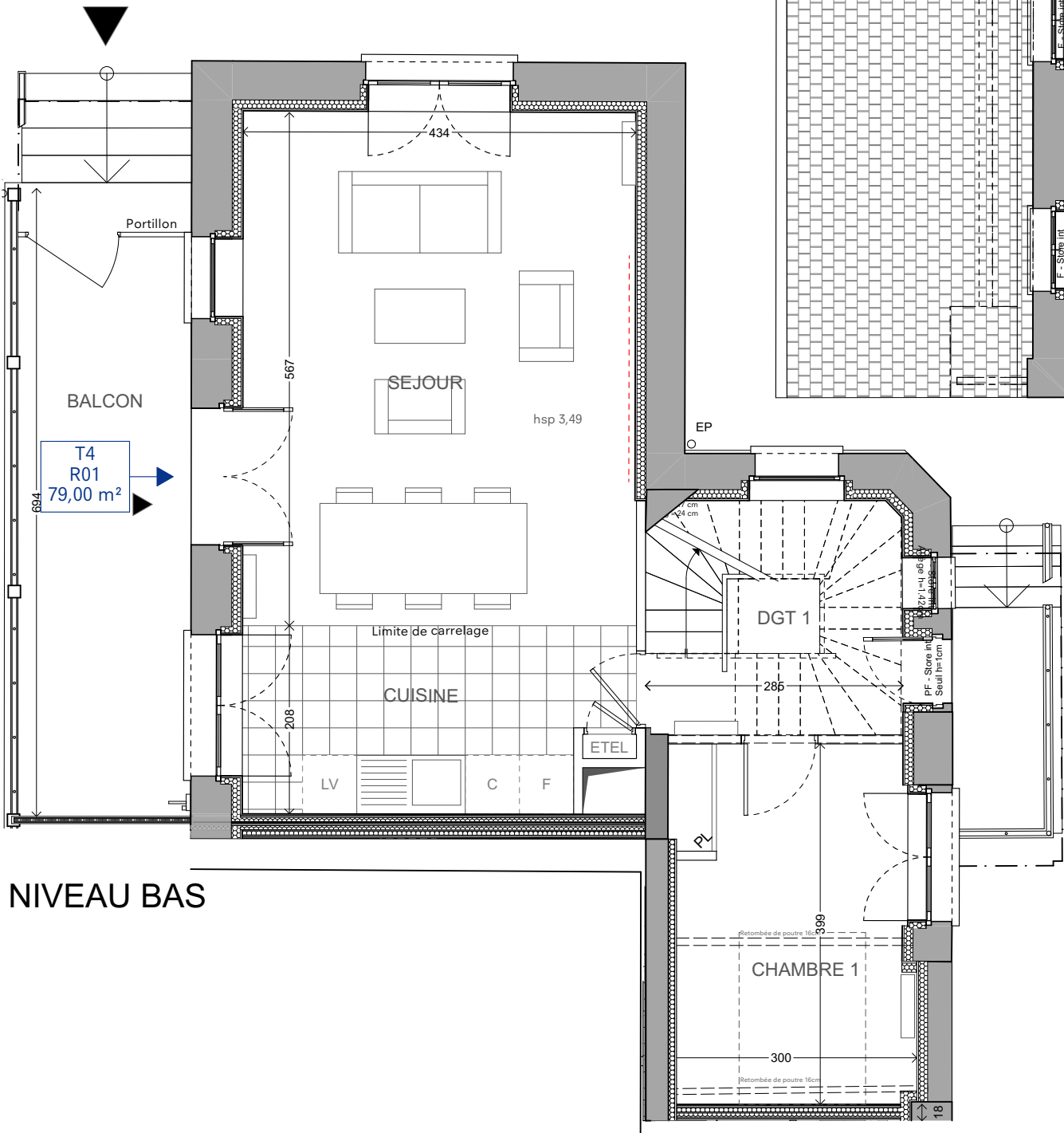
AP	Allège Pleine	SS	Sèche Serviette
VR	Volet Roulant		Radiateur
FVA	Fenêtre volet accordéon	F	Réfrigérateur
FSI	Fenêtre store intérieure	LV	Lave Vaisselle
GC	Garde-corps	LL	Lave Linge
	Soffite / faux plafond	C	Cuisson
ETEL	Esp. techn. elect. du lgt	TRI	Tri sélectif
PL	Placard	LC	Linéaire complémentaire
	Robinet de puisage		Retombée de poutre
PF	Porte fenêtre		Carrelage

EXE Indice F 18/06/2025

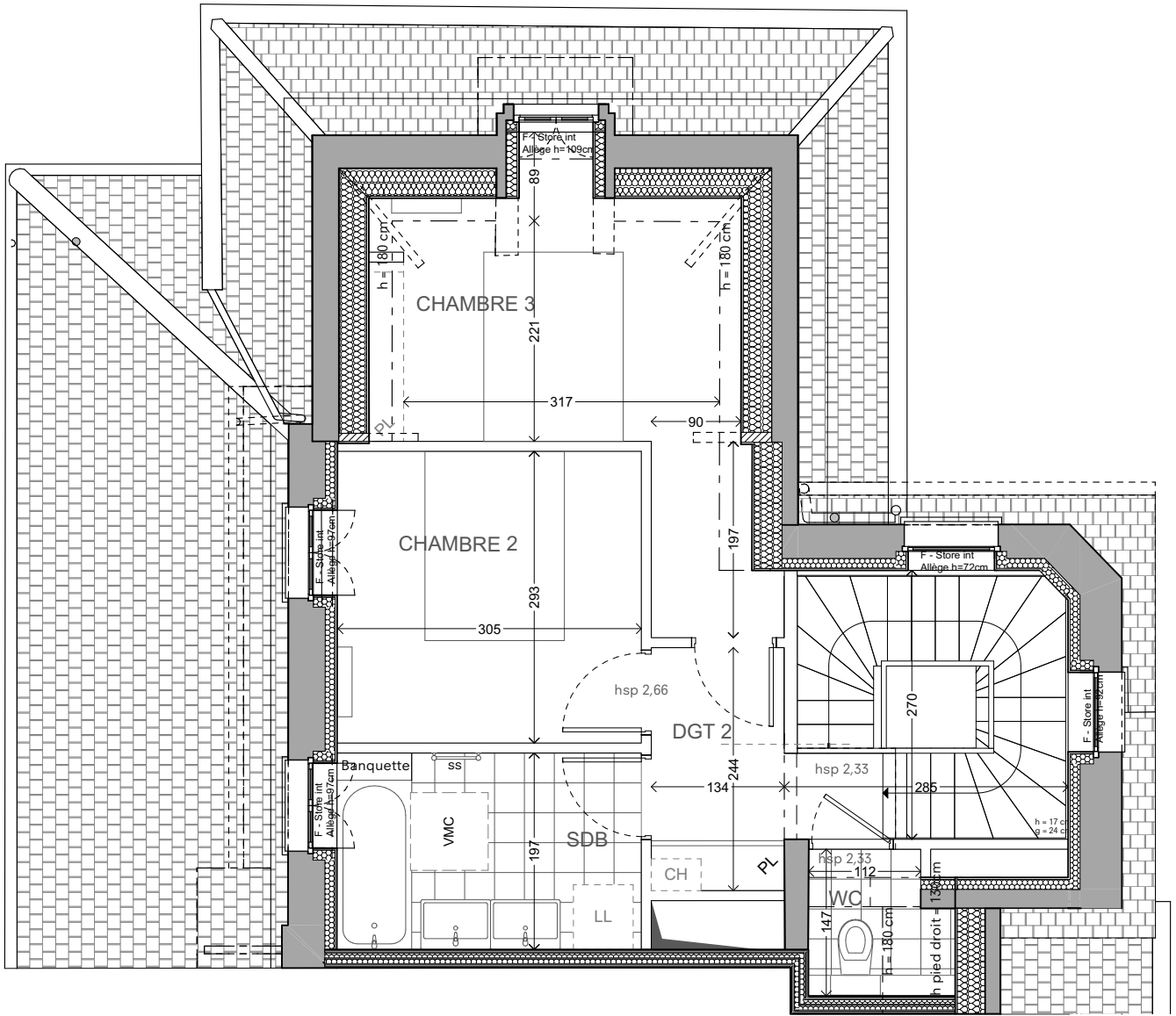
Echelle : 0 50 100 200cm

Chartier Dalix Architectes

N°R01



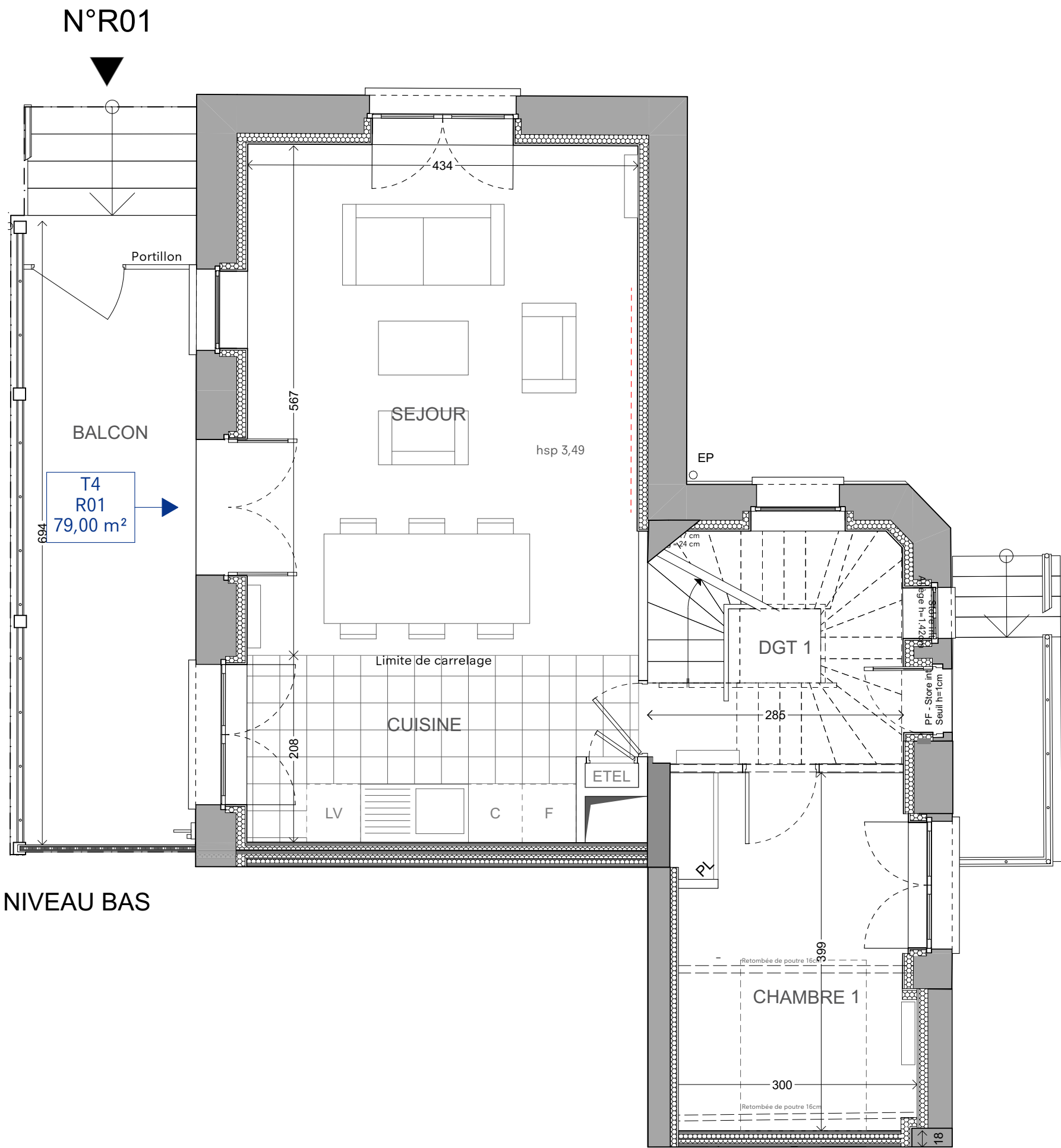
NIVEAU BAS



NIVEAU HAUT

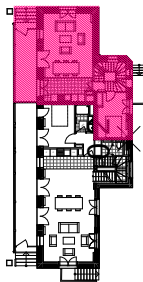
Cotations à vérifier avec l'entreprise - les dimensions sur les trois dimensions seront à reconfirmer après relevé de géomètre post curage

Nota : Les surfaces des placards sont comprises dans celles des pièces où ils se situent. Des modifications sont susceptibles d'être apportées à ce plan en fonction des nécessités techniques et réglementaires de la réalisation, tant en ce qui concerne les dimensions libres que l'équipement. Les soffites, faux-plafonds, retombées, gaines techniques, canalisations, trappes de visite, descentes d'eaux pluviales, équipements électriques, ne sont pas systématiquement représentés ou le sont à titre indicatif. Les dimensions et les implantations des appareils de chauffage, lorsqu'ils sont représentés, sont indicatifs et seront soumis à la conformité de l'étude thermique.



LA BRUYÈRE  
VERSAILLES 78

3 RUE SAINT CHARLES 78000 - VERSAILLES



BATIMENT R  
APPARTEMENT DE 4 PIECES DUPLEX (2)  
n° R01 au Rez-de-chaussée

LEGENDE

AP	Allège Pleine	SS	Sèche Serviette
VR	Volet Roulant		Radiateur
FVA	Fenêtre volet accordéon	F	Réfrigérateur
FSI	Fenêtre store intérieure	LV	Lave Vaisselle
GC	Garde-corps	LL	Lave Linge
	Soffite / faux plafond	C	Cuisson
ETEL	Esp. techn. elect. du lgt	TRI	Tri sélectif
PL	Placard	LC	Linéaire complémentaire
	Robinet de puisage		Retombée de poutre
PF	Porte fenêtre		Carrelage

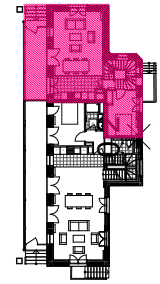
EXE Indice F 18/06/2025

Echelle : 0 50 100 200cm

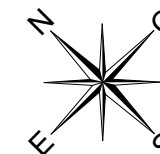
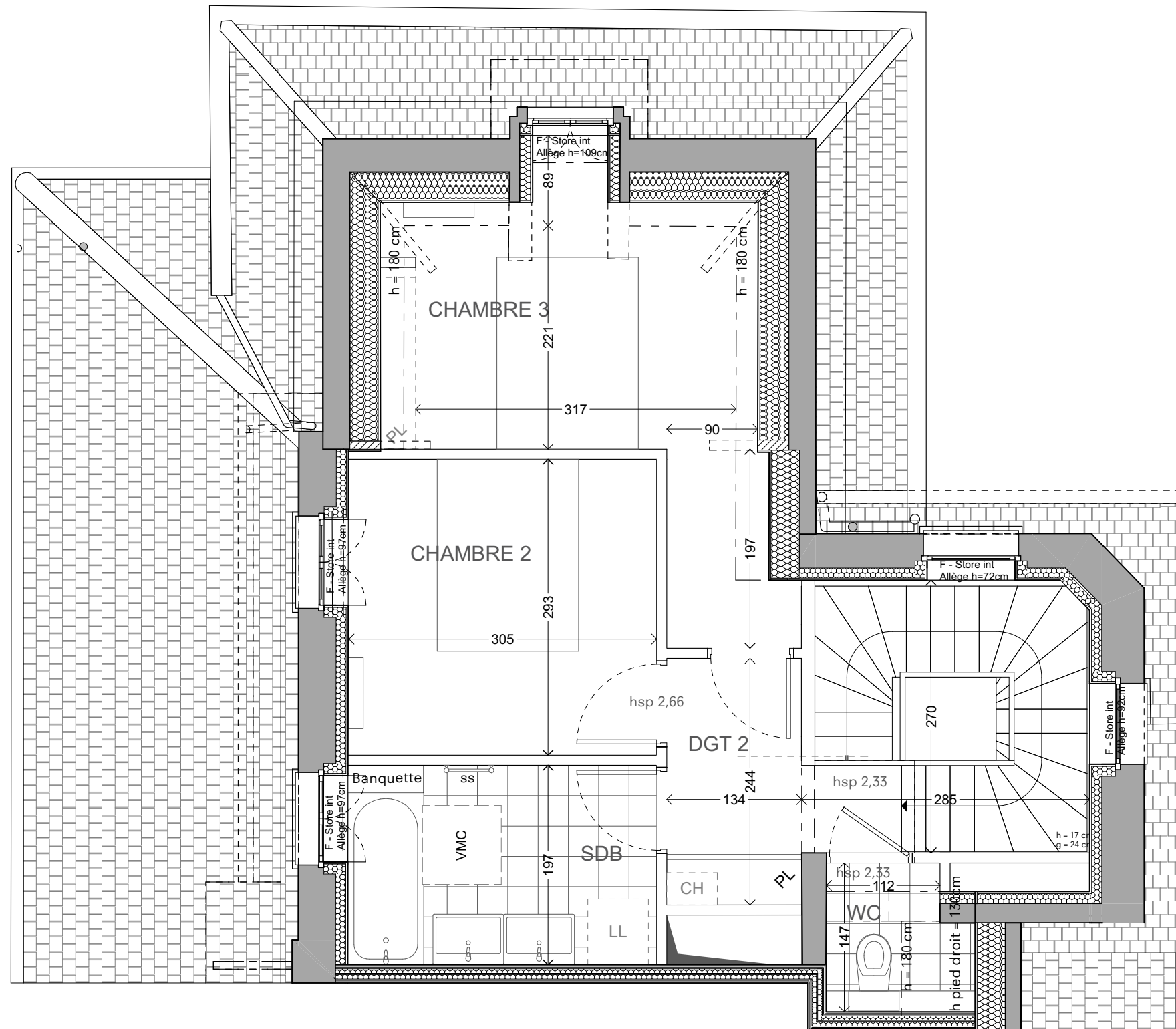
Chartier Dalix Architectes

Cotations à vérifier avec l'entreprise - les dimensions sur les trois dimensions seront à reconfirmer après relevé de géomètre post curage

Nota : Les surfaces des placards sont comprises dans celles des pièces où ils se situent. Des modifications sont susceptibles d'être apportées à ce plan en fonction des nécessités techniques et réglementaires de la réalisation, tant en ce qui concerne les dimensions libres que l'équipement. Les soffites, faux-plafonds, retombées, gaines techniques, canalisations, trappes de visite, descentes d'eaux pluviales, équipements électriques, ne sont pas systématiquement représentés ou le sont à titre indicatif. Les dimensions et les implantations des appareils de chauffage, lorsqu'ils sont représentés, sont indicatifs et seront soumis à la conformité de l'étude thermique.







BATIMENT R  
APPARTEMENT DE 4 PIECES DUPLEX  
n° R01 au 1er étage



## LEGENDE


3/3

AP	Allège Pleine	SS	Sèche Serviette
VR	Volet Roulant		Radiateur
FVA	Fenêtre volet accordéon	F	Réfrigérateur
FSI	Fenêtre store intérieure	LV	Lave Vaisselle
GC	Garde-corps	LL	Lave Linge
	Soffite / faux plafond	C	Cuisson
ETEL	Esp techn. elect. du lgt	TRI	Tri sélectif
PL	Placard	LC	Linéaire complémentaire
	Robinet de puisage	= =	Retombée de poutre
PF	Porte fenêtre		Carrelage

---

EXE Indice F

18/06/2025

Echelle : 

Chartier Dalix Architectes

*Cotations à vérifier avec l'entreprise - les dimensions sur les trois dimensions seront à reconfirmer après relevé de geomètre post curage*

*Nota : Les surfaces des placards sont comprises dans celles des pièces où ils se situent. Des modifications sont susceptibles d'être apportées à ce plan en fonction des nécessités techniques et réglementaires de la réalisation, tant en ce qui concerne les dimensions libres que l'équipement. Les soffites, faux-plafonds, retombées, gaines techniques, canalisations, trappes de visite, descentes d'eaux pluviales, équipements électriques, ne sont pas systématiquement représentés ou le sont à titre indicatif. Les dimensions et les implantations des appareils de chauffage, lorsqu'ils sont représentés, sont indicatifs et seront soumis à la conformité de l'étude thermique.*