

BATIMENT G  
APPARTEMENT DE 4 PIECES DUPLEX  
n° G23 au 2ème étage

Entrée/Dégagement	12,20m²
Chambre 1	12,90m²
Chambre 2	9,60m²
Chambre 3	9,60m²
Salle de bain	4,80m²
Salle d'eau	4,10m²
WC	2,60m²
Séjour/Cuisine	27,80m²

Total surface habitable 83,60m²

Terrasse 10,10m²

Total surface habitable et annexe 93,70m²

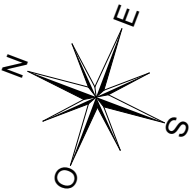
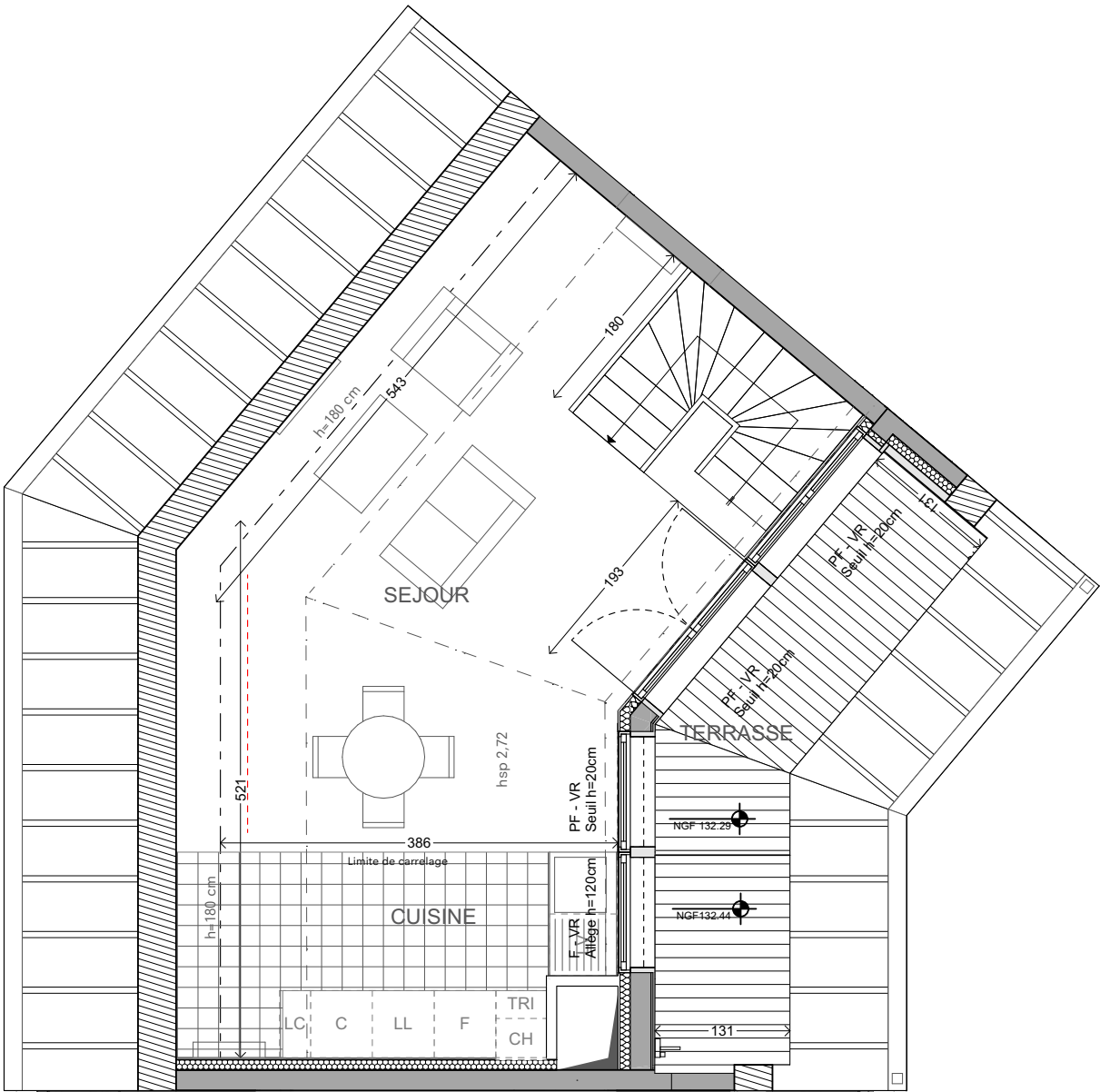
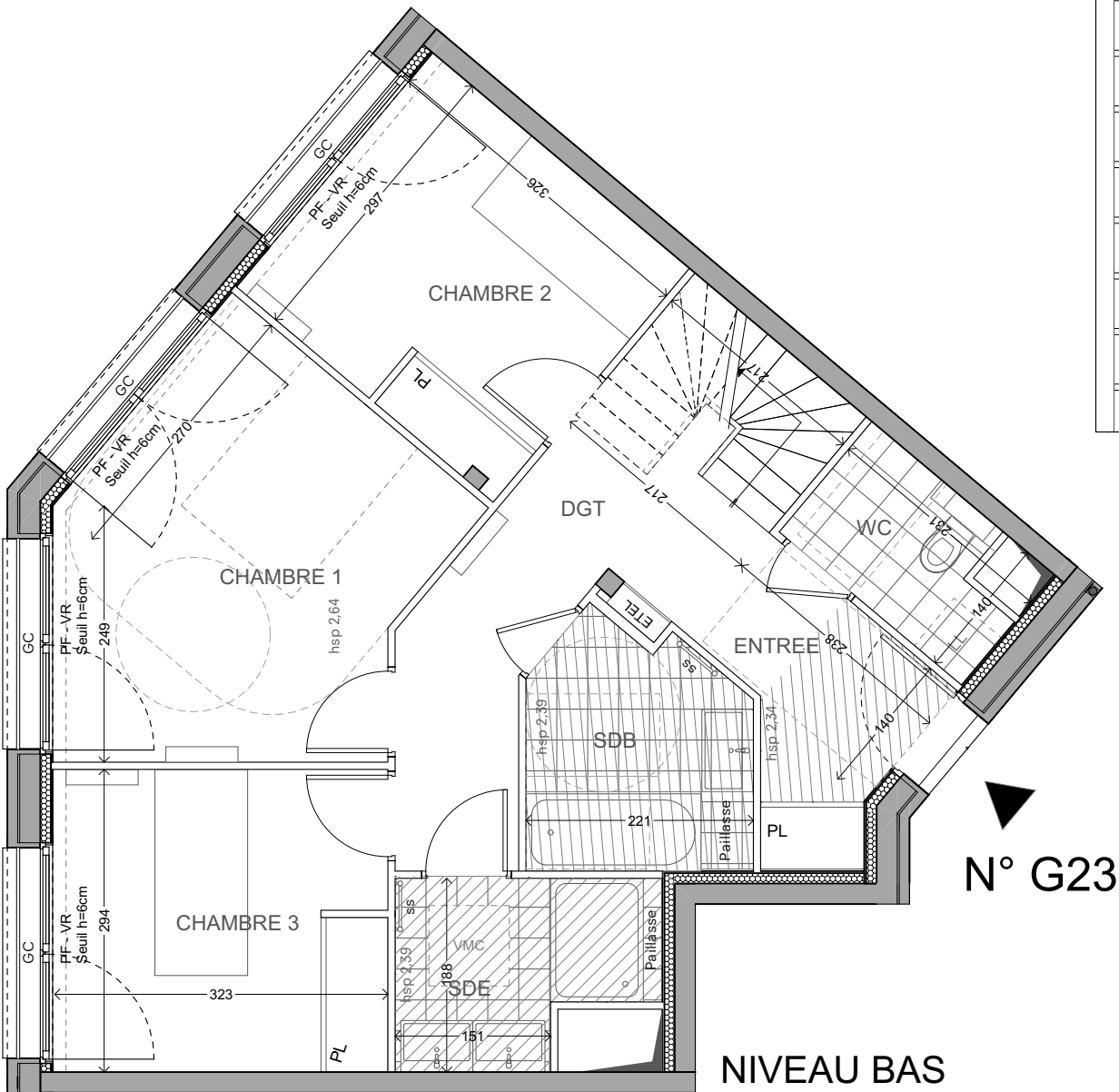
LEGENDE 1/3

AP	Allège Pleine	SS	Sèche Serviette
VR	Volet Roulant		Radiateur
FVA	Fenêtre volet accordéon	F	Réfrigérateur
FSI	Fenêtre store intérieure	LV	Lave Vaisselle
GC	Garde-corps	LL	Lave Linge
	Soffite / faux plafond	C	Cuisson
ETEL	Esp. techn. elect. du lgt	TRI	Tri sélectif
PL	Placard	LC	Linéaire complémentaire
	Robinet de puisage		Retombée de poutre
PF	Porte fenêtre		Carrelage

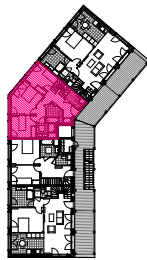
EXE Indice D 18/06/2025

Echelle : 0 50 100 200cm

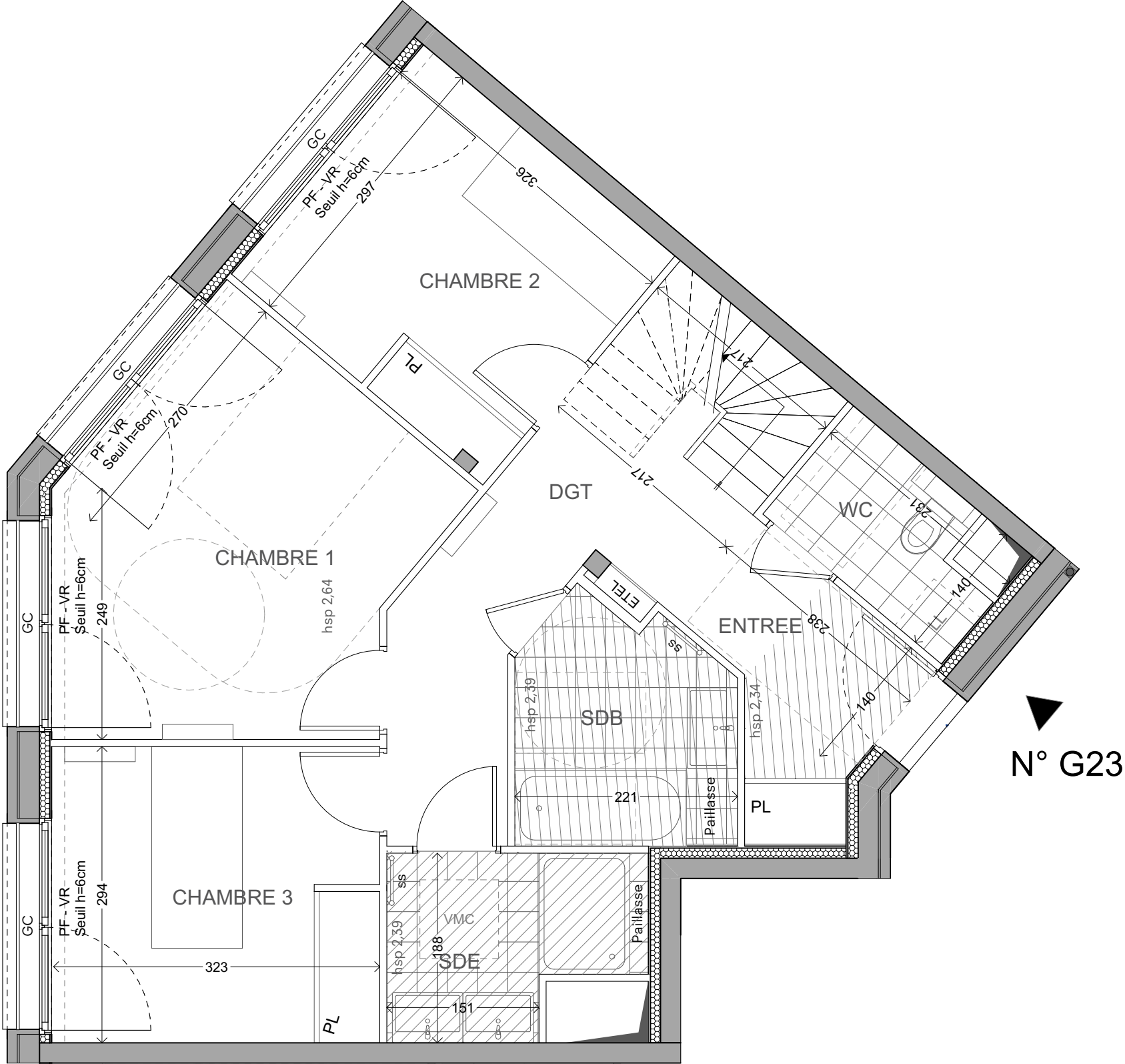
Chartier Dalix Architectes



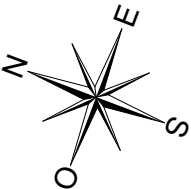
Nota : Les surfaces des placards sont comprises dans celles des pièces où ils se situent. Des modifications sont susceptibles d'être apportées à ce plan en fonction des nécessités techniques et réglementaires de la réalisation, tant en ce qui concerne les dimensions libres que l'équipement. Les soffites, faux-plafonds, retombées, gaines techniques, canalisations, trappes de visite, descentes d'eaux pluviales, équipements électriques, ne sont pas systématiquement représentés ou le sont à titre indicatif. Les dimensions et les implantations des appareils de chauffage, lorsqu'ils sont représentés, sont indicatifs et seront soumis à la conformité de l'étude thermique.



BATIMENT G  
APPARTEMENT DE 4 PIECES DUPLEX (4)  
n° G23 au 2ème étage



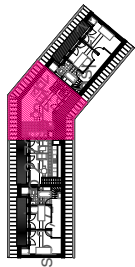
NIVEAU BAS



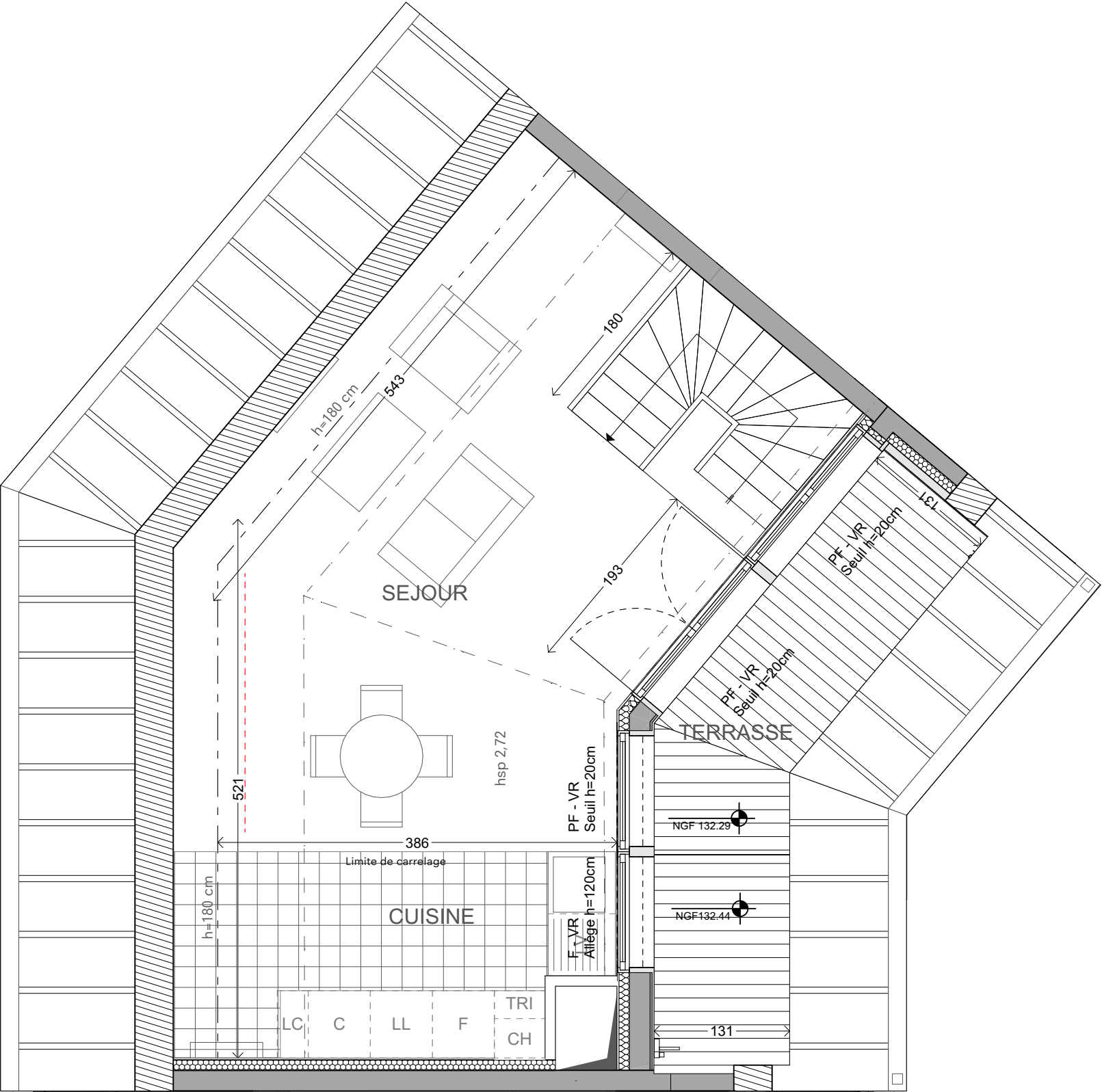
LEGENDE				2/3
AP	Allège Pleine	SS	Sèche Serviette	
VR	Volet Roulant		Radiateur	
FVA	Fenêtre volet accordéon	F	Réfrigérateur	
FSI	Fenêtre store intérieure	LV	Lave Vaisselle	
GC	Garde-corps	LL	Lave Linge	
	Soffite / faux plafond	C	Cuisson	
ETEL	Esp. techn. elect. du lgt	TRI	Tri sélectif	
PL	Placard	LC	Linéaire complémentaire	
	Robinet de puisage		Retombée de poutre	
PF	Porte fenêtre		Carrelage	

EXE Indice D 18/06/2025  
Echelle : 0 50 100 200cm

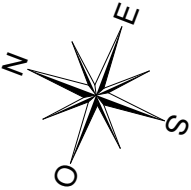
Nota : Les surfaces des placards sont comprises dans celles des pièces où ils se situent. Des modifications sont susceptibles d'être apportées à ce plan en fonction des nécessités techniques et réglementaires de la réalisation, tant en ce qui concerne les dimensions libres que l'équipement. Les soffites, faux-plafonds, retombées, gaines techniques, canalisations, trappes de visite, descentes d'eaux pluviales, équipements électriques, ne sont pas systématiquement représentés ou le sont à titre indicatif. Les dimensions et les implantations des appareils de chauffage, lorsqu'ils sont représentés, sont indicatifs et seront soumis à la conformité de l'étude thermique.



BATIMENT G  
APPARTEMENT DE 4 PIECES DUPLEX (5)  
n° G23 au 3ème étage



NIVEAU HAUT



LEGENDE			
AP	Allège Pleine	SS	Sèche Serviette
VR	Volet Roulant		Radiateur
FVA	Fenêtre volet accordéon	F	Réfrigérateur
FSI	Fenêtre store intérieure	LV	Lave Vaisselle
GC	Garde-corps	LL	Lave Linge
	Soffite / faux plafond	C	Cuisson
ETEL	Esp techn. elect. du lgt	TRI	Tri sélectif
PL	Placard	LC	Linéaire complémentaire
	Robinet de puisage		Retombée de poutre
PF	Porte fenêtre		Carrelage

EXE Indice D 18/06/2025  
Echelle : 0 50 100 200cm

Nota : Les surfaces des placards sont comprises dans celles des pièces où ils se situent. Des modifications sont susceptibles d'être apportées à ce plan en fonction des nécessités techniques et réglementaires de la réalisation, tant en ce qui concerne les dimensions libres que l'équipement. Les soffites, faux-plafonds, retombées, gaines techniques, canalisations, trappes de visite, descentes d'eaux pluviales, équipements électriques, ne sont pas systématiquement représentés ou le sont à titre indicatif. Les dimensions et les implantations des appareils de chauffage, lorsqu'ils sont représentés, sont indicatifs et seront soumis à la conformité de l'étude thermique.