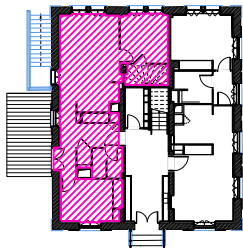


3 rue Saint-Charles 78000 Versailles



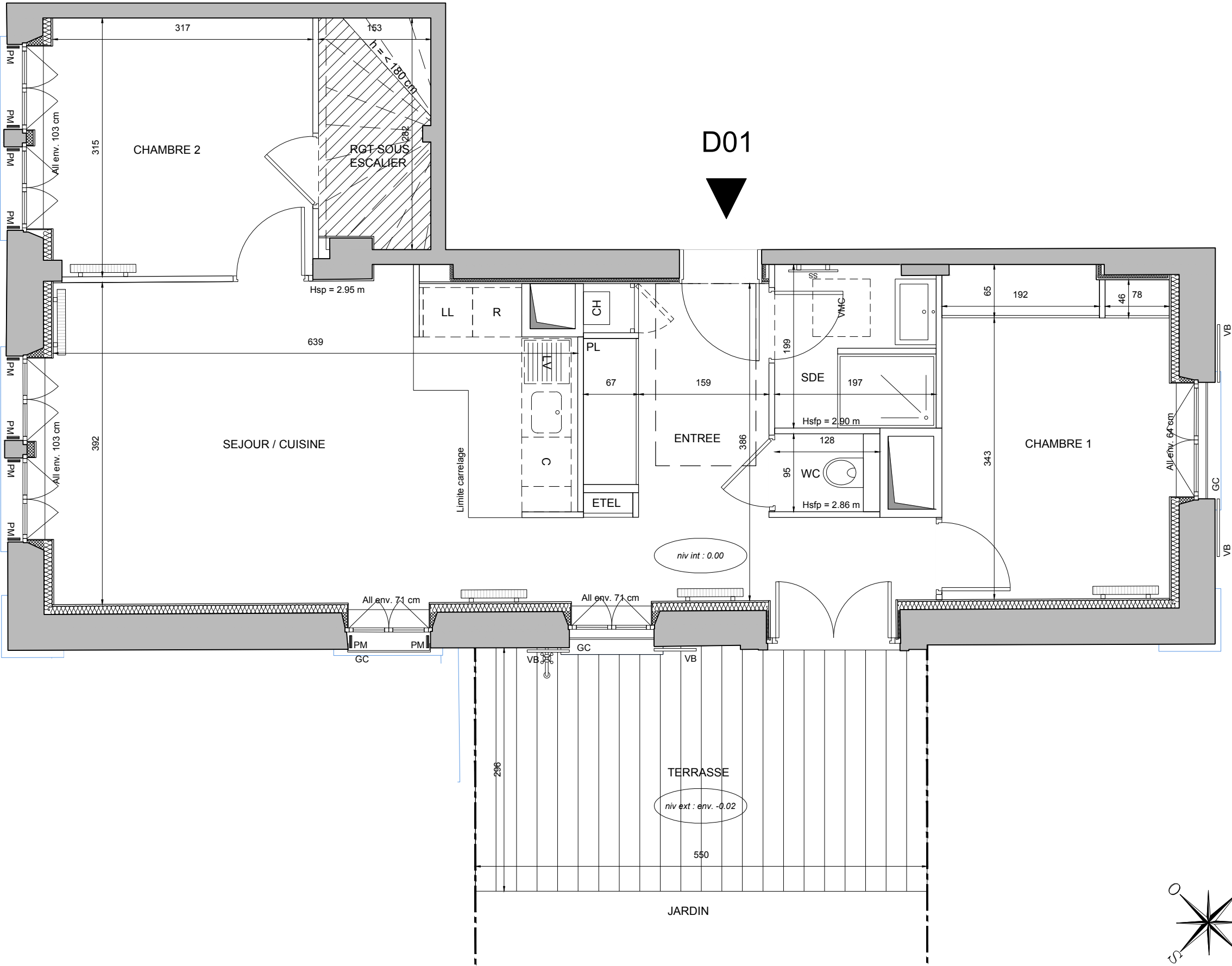
BATIMENT D
APPARTEMENT DE 3 PIECES
n° D01 au Rez-de-chaussée

ENTREE	11 m²
SEJOUR CUISINE	24,30 m²
dont surface cuisine 4.02 m²	
CHAMBRE 1	11,10 m²
CHAMBRE 2	9,90 m²
SALLE D'EAU	3,70 m²
WC	1,00 m²
RANGEMENT	2,60 m²
SURFACE TOTALE HABITABLE	63.60 m²
SURFACE H<1.8m	1.50 m²
EBRASUREMENT	1.60 m²
TERRASSE	16.70 m²
JARDIN	8.70 m²

LEGENDE			
AP	Allège pleine	SS	Sèche Serviette
AV	Allège Vitrée		Radiateur
VR	Volet Roulant	R	Réfrigérateur
GC	Garde-corps	LV	Lave Vaisselle
	Soffite / Faux plafond	LL	Lave Linge
ETEL	Esp technique. elec. du lgt	C	Cuisson
PL	Placard	TRI	Tri Sélectif
PM	Persienne métallique	---	Retombée de poutre
VB	Volet Bois		Robinet de puisage
SE	Store extérieur	Hsfp	Hauteur sous faux plafond

PdV indice C
Echelle : 0 50 100 200cm

FRANKLIN AZZI ARCHITECTURE



Nota : Les surfaces des placards sont comprises dans celles des pièces où ils se situent. Des modifications sont susceptibles d'être apportées à ce plan en fonction des nécessités techniques et réglementaires de la réalisation, tant en ce qui concerne les dimensions libres que l'équipement. Les soffites, faux-plafonds, retombées, gaines techniques, canalisations, trappes de visite, descentes d'eaux pluviales, équipements électriques, ne sont pas systématiquement représentés ou le sont à titre indicatif. Les dimensions et les implantations des appareils de chauffage, lorsqu'ils sont représentés, sont indicatifs et seront soumis à la conformité de l'étude thermique.