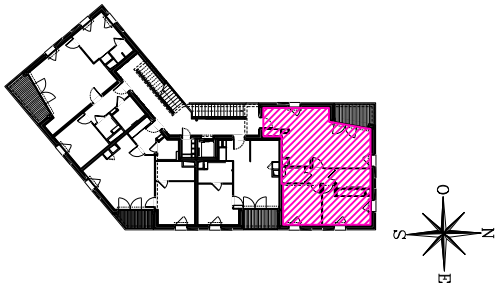


3 rue Saint-Charles 78000 Versailles



BATIMENT S  
APPARTEMENT DE 3 PIECES  
n° S14 au 1er étage

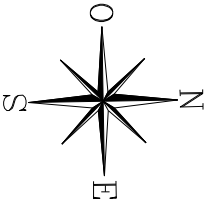
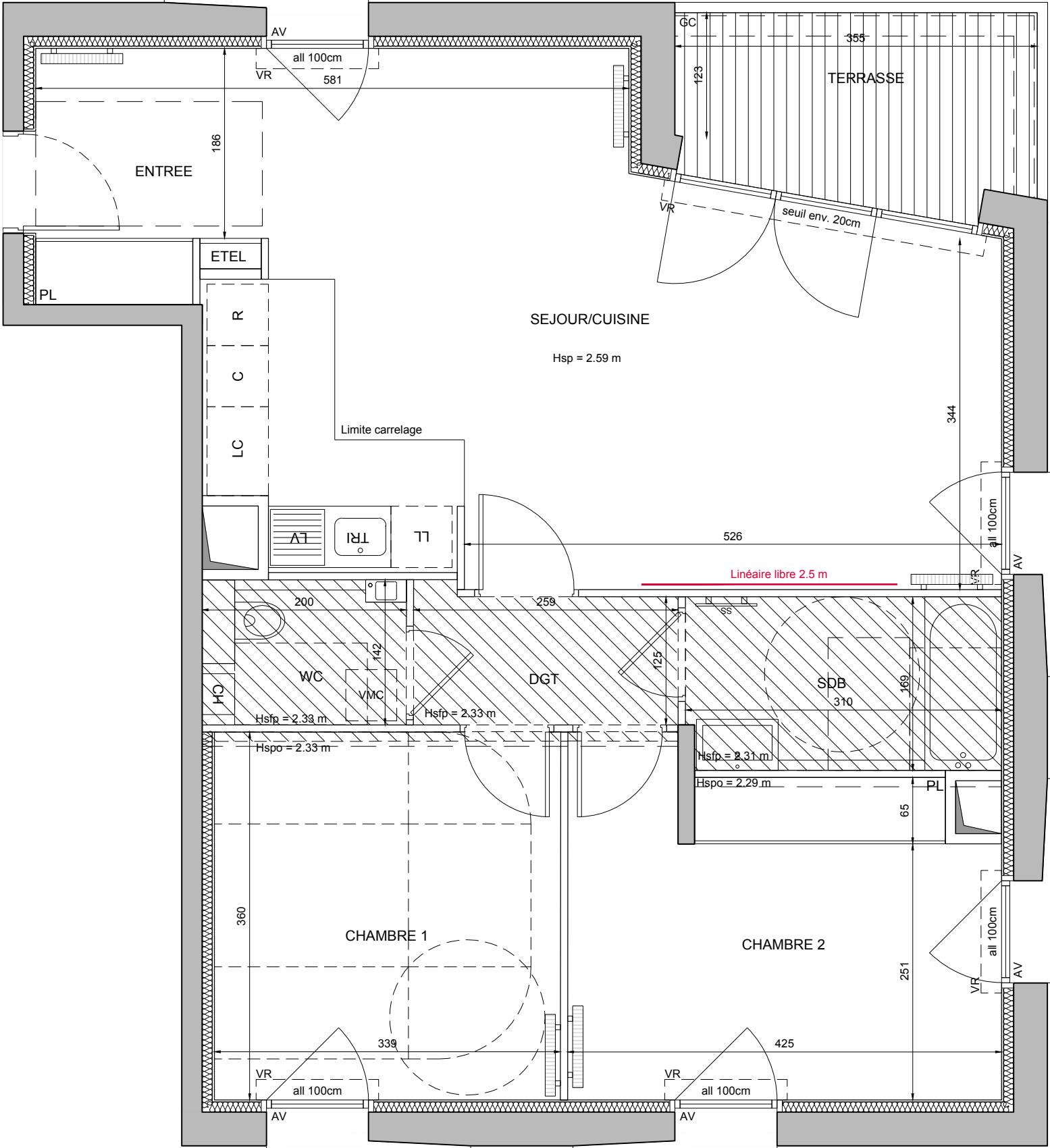
ENTREE	5,40 m²
SEJOUR CUISINE	33 m²
dont surface cuisine 4,70 m²	
CHAMBRE 1	12,20 m²
CHAMBRE 2	13,40 m²
SALLE DE BAIN	5,20 m²
WC	2,60 m²
DEGAGEMENT	3,30 m²
SURFACE TOTALE HABITABLE	75.10 m²
TERRASSE	6.60 m²

LEGENDE			
AP	Allège pleine	SS	Sèche Serviette
AV	Allège Vitrée		Radiateur
VR	Volet Roulant	R	Réfrigérateur
GC	Garde-corps	LV	Lave Vaisselle
	Soffite / Faux plafond	LL	Lave Linge
ETEL	Esp technique. elec. du lgt	C	Cuisson
PL	Placard	TRI	Tri Sélectif
	Robinet de puisage	---	Retombée de poutre

PdV NF indice D 11/06/2025  
Echelle : 0 50 100 200cm

FRANKLIN AZZI ARCHITECTURE

S14



Nota : Les surfaces des placards sont comprises dans celles des pièces où ils se situent. Des modifications sont susceptibles d'être apportées à ce plan en fonction des nécessités techniques et réglementaires de la réalisation, tant en ce qui concerne les dimensions libres que l'équipement. Les soffites, faux-plafonds, retombées, gaines techniques, canalisations, trappes de visite, descentes d'eaux pluviales, équipements électriques, ne sont pas systématiquement représentés ou le sont à titre indicatif. Les dimensions et les implantations des appareils de chauffage, lorsqu'ils sont représentés, sont indicatifs et seront soumis à la conformité de l'étude thermique.